

ESPECIFICACIÓN TÉCNICA

JUNTAS INVISIBLES RIGIDAS EN SUPERBOARD ESTÁNDAR® EN PAREDES INTERIORES

GENERALIDADES

Esta especificación fija los requerimientos para la construcción de paredes con placas de cemento Superboard Estándar^(R) 6 ó 8 mm con acabados de juntas invisibles rígidas y pinturas planas.

DESCRIPCIÓN

Muros constituidos por una estructura de acero galvanizado rolado en frío, fabricados de acuerdo con la norma NTC 5680 y definidos según diseño estructural, placa de cemento Superboard^(R) Estándar 6 ó 8 mm al interior con un acabado de juntas invisibles selladas con adhesivos epóxicos tipo Sikadur Panel[®] o similar, masillado de toda la superficie y pinturas vinílicas para interiores.

PROCEDIMIENTO CONSTRUCTIVO

Consideraciones iniciales. Antes de proceder a realizar cualquier actividad, verifique que la estructura de soporte haya sido calculada de acuerdo con las cargas que finalmente se impondrán, como lo son: el peso propio del sistema, las cargas laterales, la altura de la pared.

Instalación de la estructura. Instale la estructura de acuerdo con las recomendaciones dadas en nuestros manuales, teniendo presente las cargas laterales impuestas con una separación máxima entre los parales de 610 mm y que las aletas de los parales deben ser mayores a 40 mm. Instale la totalidad de las riostras recomendadas y fíjelas bien a los parales que las soportan. No comience ninguna actividad de instalación de las placas Superboard^(R), sin haber cumplido a satisfacción la anterior recomendación.

Instalación de las placas. Instale placas Superboard^(R) Estándar de 6 ó 8 mm al interior, dejando una separación entre ellas mínimo de 3 mm en todo su perímetro, la fijación de las placas a la estructura será en sentido horizontal o vertical y en líneas trabadas. Verifique que los tornillos de fijación a utilizar sean compatibles con las características de la estructura de soporte; tornillos punta aguda en estructuras calibre 22 o menores y tornillos

ESPECIFICACIÓN TÉCNICA

punta de broca en estructuras calibre 18 o menores. Instale los tornillos N° 6 x 1", separados 300 mm máximo entre ellos y distanciados 10 mm del borde de la placa. Instale una fila de tornillos por cada paral o riostra que posea la estructura. Fije las placas en las esquinas, a 50 mm horizontalmente y 10 mm verticalmente, nunca un solo tornillo en el vértice o dos formando ángulo de 45°.

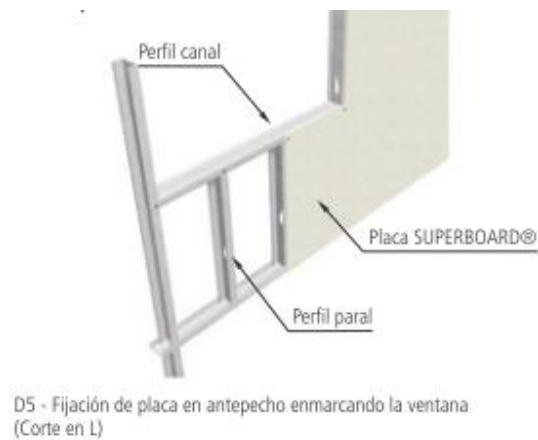
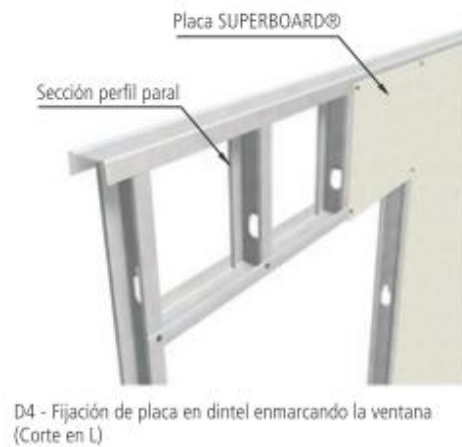
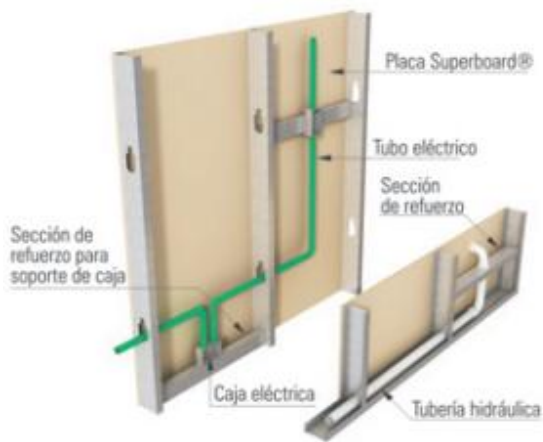
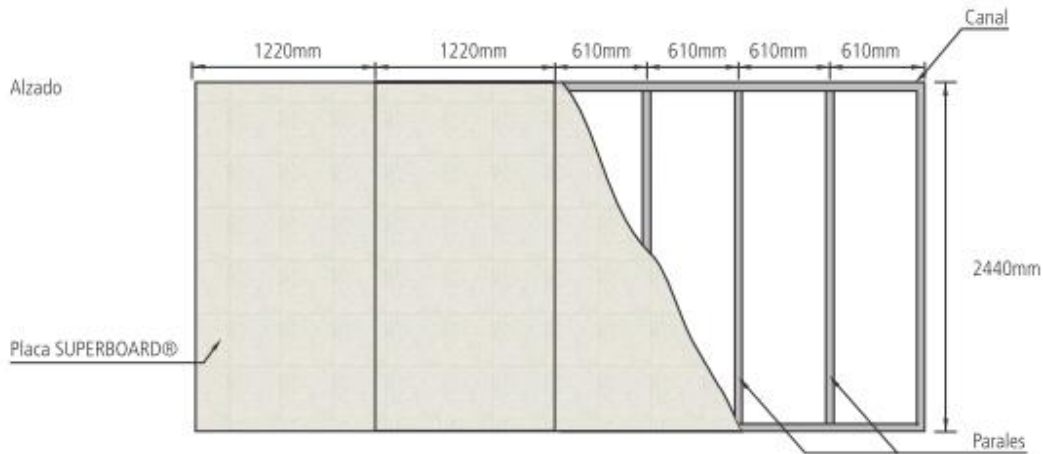
Tratamiento de juntas. Aplique sobre la dilatación de los tres milímetros un adhesivo epóxico para juntas rígidas tipo Sikadur Panel® o similar y deje secar mínimo 12 horas, aplique una capa delgada de masilla acrílica para interiores, instale la cinta de malla de fibra de vidrio, aplique otra capa de masilla sobre la cinta y deje secar. Aplique una segunda capa de masilla de unos 300 mm de ancho y deje secar. Finalmente aplique un masillado general a toda la superficie en tantas capas de acuerdo a los requerimientos de acabado.

Pintura. Pinte con pintura vinílica para interiores.

Otras consideraciones. Genere áreas con juntas rígidas menores a 18 m² en paredes continuas, delimítelas con una junta flexible a la vista o con dilataciones plásticas.

ESPECIFICACIÓN TÉCNICA

DETALLES CONSTRUCTIVOS



ESPECIFICACIÓN TÉCNICA